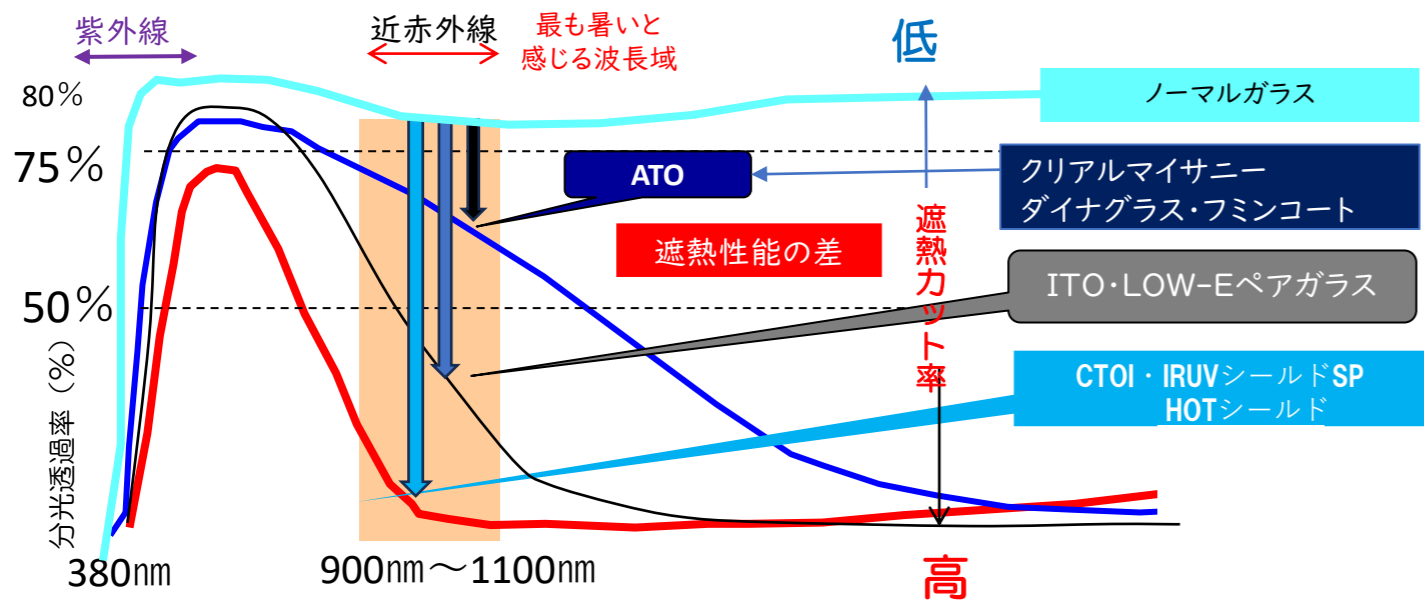


業界最高遮熱性能;近赤外線カット90%~



IRUVカットコートH-SCは環境省ETVに登録されています。
詳しくは、<http://www.env.go.jp/policy/etv/field/f05/p3.html>



株式会社 スケッチ

IRUVカットコートH-SC

凸版のクリアルマイサニー-neo

フミン「フミンコーティング」

石原産業「ST-IR21」



窓から始まる省エネルギー低炭素社会
冷暖房の仕事を減らす窓ガラスの遮熱と断熱



窓断熱コートから始まる新しい節電、快適リフォーム。

業界最高遮熱性能;近赤外線カット90%~
IRUVシールドSP

おすすめ対象先

こんなお困りの方におすすめです！

美術館

店舗

西日が当たって暑い！

冷暖房が効かない！

窓が寒い！

節電対策を考えている！

部屋にいても室外音が気になる

窓の結露がひどい！

ガラス張り

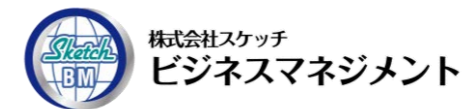
ゴルフ場

ショールーム

窓の大きい店舗

ディーラーショールーム

レストラン



窓ガラスの遮熱、断熱、UVカットのことをご存知ですか？

建物の熱の出入りは、夏は73%が窓から太陽熱が入ってきます。冬は、58%が 温かい室内の熱が、冷たい外へ窓から熱逃げしていきま。これは窓ガラス以外、壁、内装材に断熱材を使っているため、断熱機能がありますが、既存の法人建物窓ガラスは 遮熱、断熱性能がほとんどないノーマルガラスがほとんどです。IRUVシールドSPは、夏の太陽直遮熱を10度～、室温を2～3度下げ省エネ率25%以上の効果があります。冬は、窓からの熱逃げを大幅に少なくし、暖房の効きを良くしてくれます。結露を50%以上抑制し、結露からくるカビの発生も抑制できます。1回のコートで遮熱フィルムの2倍15年以上の耐候性があります。ぜひご採用ください。

- 可視光透過率 70%以上
- 近赤外線カット 90%前後
- 遠赤外線カット 95%以上
- 紫外線カット 99%以上
- 遮熱材料・高透明 CTO+ITO

IRUVシールドSP 通常(材工費込み) 1m²/16,000円 ▶ 25%OFF節電特別価格 1m²/12,000円(税別)

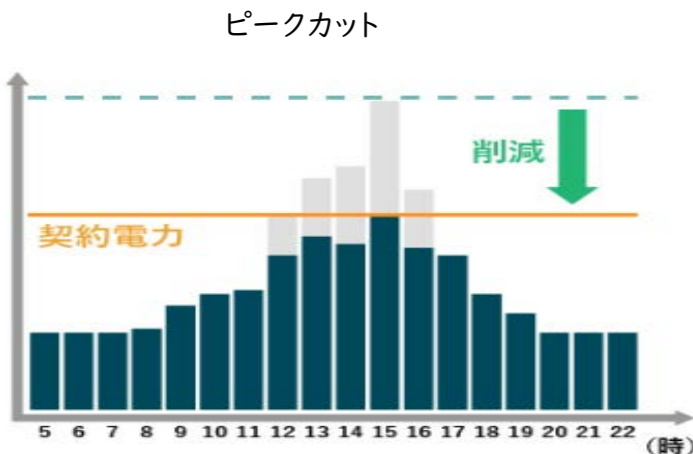
クラス最高の遮熱性能をご用意

高性能透明遮熱フィルム対抗商品・責任施工商品

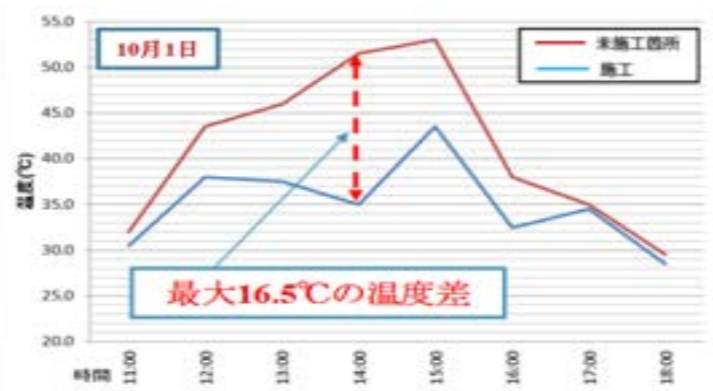
- 可視光透過率70%～。近赤外線カット率90%～。
- 通常18,000円/m²の高性能遮熱フィルムより施工価格が安く、15年以上の2倍長持ち、性能重視のニーズに最適。
- IRUVシールド3マイスター店責任施工商品。



電気料金の削減で一番の対策は、いかにピークカットするかがポイント



IRUVシールドSPは一番熱いピーク時を20%～カット

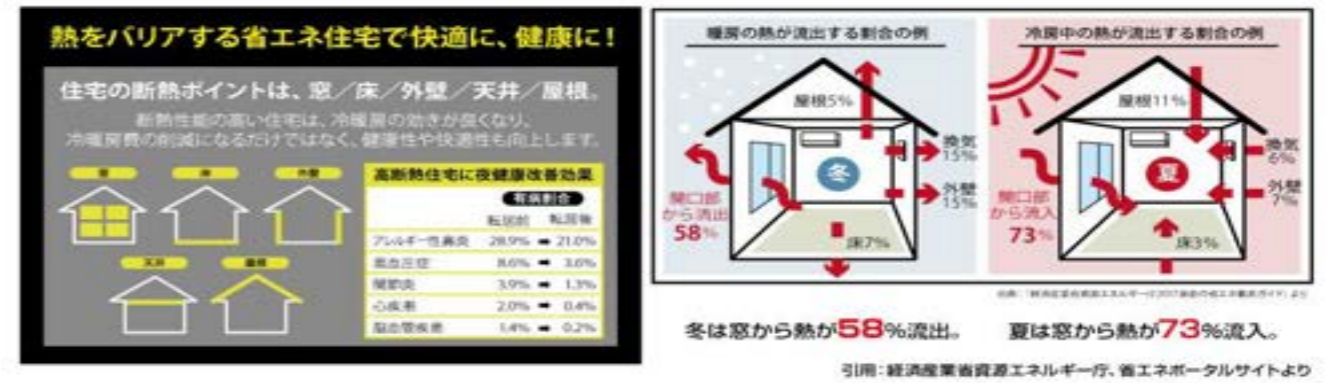


業界最高遮熱性能;IRUVシールドSPとは

内窓ガラスにローラーで塗布できる 赤外線&紫外線カットのコーティング剤です。

窓ガラス遮熱、断熱コート業界NO.1商品の中で遮熱性、断熱性、透明性を重視した商品で誰にでも塗りやすい商品です。

- 遮断** 西日対策 夏の暑さ
- 断熱** 冬の暖房熱 熱逃げ抑制
- 紫外線** 有害紫外線 (ISO9050基準)
- 結露** 50%抑制 水ダレ防止
- 安心** 10年再施工保証 (室内施工時)
- 省エネ** 25% 空調負荷軽減



窓の遮熱・断熱リノベーション 省エネ対策商品比較

- (1)Low-Eペアガラス 大判 入替え ¥45,000/m²～
- (2)内窓サッシLow-E ¥40,000/m²～
- (3)遮熱フィルム3mナノ80 ¥18,000/m²～
- (4)他社ガラスコーティング ¥15,000/m²～ 22000円/m²～



価格は他製品と比べてどれくらいリーズナブル？

種別	1m ² あたり 施工費込	種別	1m ² あたり施工費込
(1)Low-Eペアガラス(大判) 入替え	40,000円/m ² ～	(2)内窓サッシ (Low-Eペアガラス)	40,000円/m ² ～
(3)遮熱フィルム	18,000円/m ² ～	(4)他社ガラスコーティング	15,000円/m ² ～ 22000円
IRUVシールドフィルム	12,000円/m²	IRUVシールドSP	12,000円/m²

通常16,000円/m²を

特別割引価格 12,000円/m²