

高透明タイプ・節電ガラスコート

高性能透明遮熱フィルム対抗商品・メーカー責任施工商品

可視光透過率
80%以上

近赤外線カット
80%以上

遠赤外線カット
95%以上

紫外線カット
99%以上

高透明高遮熱性能商品

高透明のニーズに最適 節電ガラスコート

通常(材工費込み) 1m²/15,000円 ▶ 20%OFF節電特別価格 1m²/12,000円(税別)

- 高透明・可視光透過率80%〜。近赤外線カット率80%〜。
- 通常15,000円/m²の高性能遮熱フィルムより施工価格が安く、2倍長持ち、性能重視のニーズに最適。
- 本部が認定した3マイスター-施工店のみ取り扱い可能な責任施工商品。



可視光透過率80%
近赤外線カット率80%
紫外線カット率99%

おすすめ対象先 できるだけ透明性を求める窓ガラスに最適。



美術館



店舗



ショールーム



窓の大きい店舗



ガラス張り



ゴルフ場



空港



バス



ディーラーショールーム



レストラン



洋菓子店



ホテルロビー



窓から始まる省エネルギー低炭素社会
冷暖房の仕事を減らす窓ガラスの遮熱と断熱



空調費ピークカット対策最適商品



株式会社スケッチ
ビジネスマネジメント



窓から省エネ
節電ガラス.net

<https://www.setsuden-glass.net/>

窓ガラスの遮熱、断熱、UVカットのことをご存知ですか？

建物の熱の出入りは、夏は73%が窓から太陽熱が入ってきます。冬は、58%が温かい室内の熱が、冷たい外へ窓から熱逃げしていきます。これは窓ガラス以外は、壁、内装材に断熱材を使っているため、断熱機能がありますが、既存の法人建物窓ガラスは 遮熱、断熱性能がほとんどないノーマルガラスがほとんどです。

節電ガラスコートは、夏の太陽直遮熱を10度～、室温を2～3度下げ省エネ率25%以上の効果があります。冬は、窓からの熱逃げを大幅に少なくし、暖房の効きを良くしてくれます。結露を50%以上抑制し、結露からくるカビの発生も抑制できます。1回のコートで遮熱フィルムの2倍15年以上の耐候性があります。ぜひご採用ください。

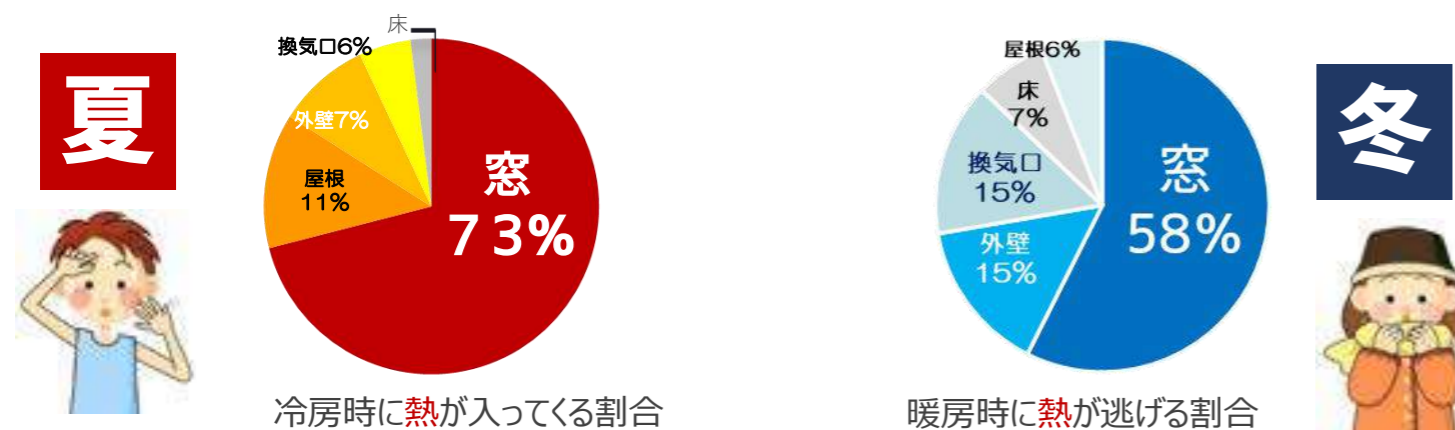
熱の出入りが最も激しい窓

既存建物90%が対象

夏の暑さ、冬の寒さは、窓に左右されると言っても過言ではありません。

外気に多く接する外壁や屋根の影響は意外と少なく、大半の熱は窓から出入りしています。

夏は、太陽熱の73%が窓から入り込み、冬は、暖房熱エネルギーの58%が窓から逃げてしまいます。外気に最も触れる外壁でさえ熱の出入りは13～19%、太陽光線を最も浴びる屋根でも熱の出入りは6～9%と、わずかな割合です。



窓の遮熱・断熱リノベーション 省エネ対策商品比較

(1)Low-Eペアガラス 大判
入替え ¥45,000/m²～

(2)内窓サッシLow-E
¥40,000/m²～

(3)遮熱フィルム3mナノ80
¥18,000/m²～

(4)他社ガラスコーティング
¥18,000/m²～



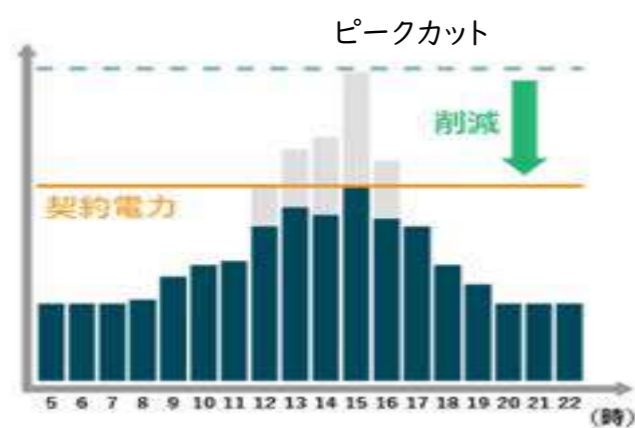
価格は他製品と比べてどれくらいリーズナブル？

	後付けLOW-Eガラス	透明遮熱フィルム	節電ガラスコート
1m ² あたり工事代金	40,000円	18,000円	12,000円
遮熱性(西日対策)	◎	○	◎
断熱性(冬の熱逃げ対策)	◎	○	◎
UVカット	○	○	◎
結露対策	◎	○	◎

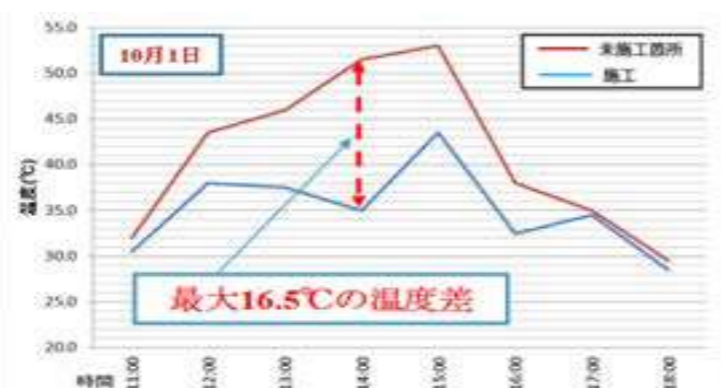
通常15,000円/m²を

特別割引価格 12,000円/m²

電気料金の削減で一番の対策は、いかにピークカットするかがポイント



節電ガラスコートは一番暑いピーク時を25%～カット



こんなお困りの方におすすめです！

